



**REGOLAMENTO URBANISTICO**  
(Legge Regione Toscana n. 1 del 03.01.2005, art. 18)

**CONSULENTI**

Progetto: Arc. Gianluca Gallina  
Elaborazioni CAD: Geom. Lucia Fuliani  
Aut. S. Maria Della Nebbia

**AMMINISTRAZIONE COMUNALE**

COORDINATORE ED. SIPRACO  
ELABORAZIONI CAD Geom. Lucia Fuliani  
S.I.T.I.C. - STUDIO ASSOCIATO

**GRUPPO DI LAVORAZIONE**  
Gar. Pignotti Brunati  
UFFICIO TECNICO COMUNALE  
Dott. Marco Sordani

**TERRITORIO APERTO**

TAV. n° 5

ELEMENTO N. 309153

S. ALBERTO  
Scala 1:5.000

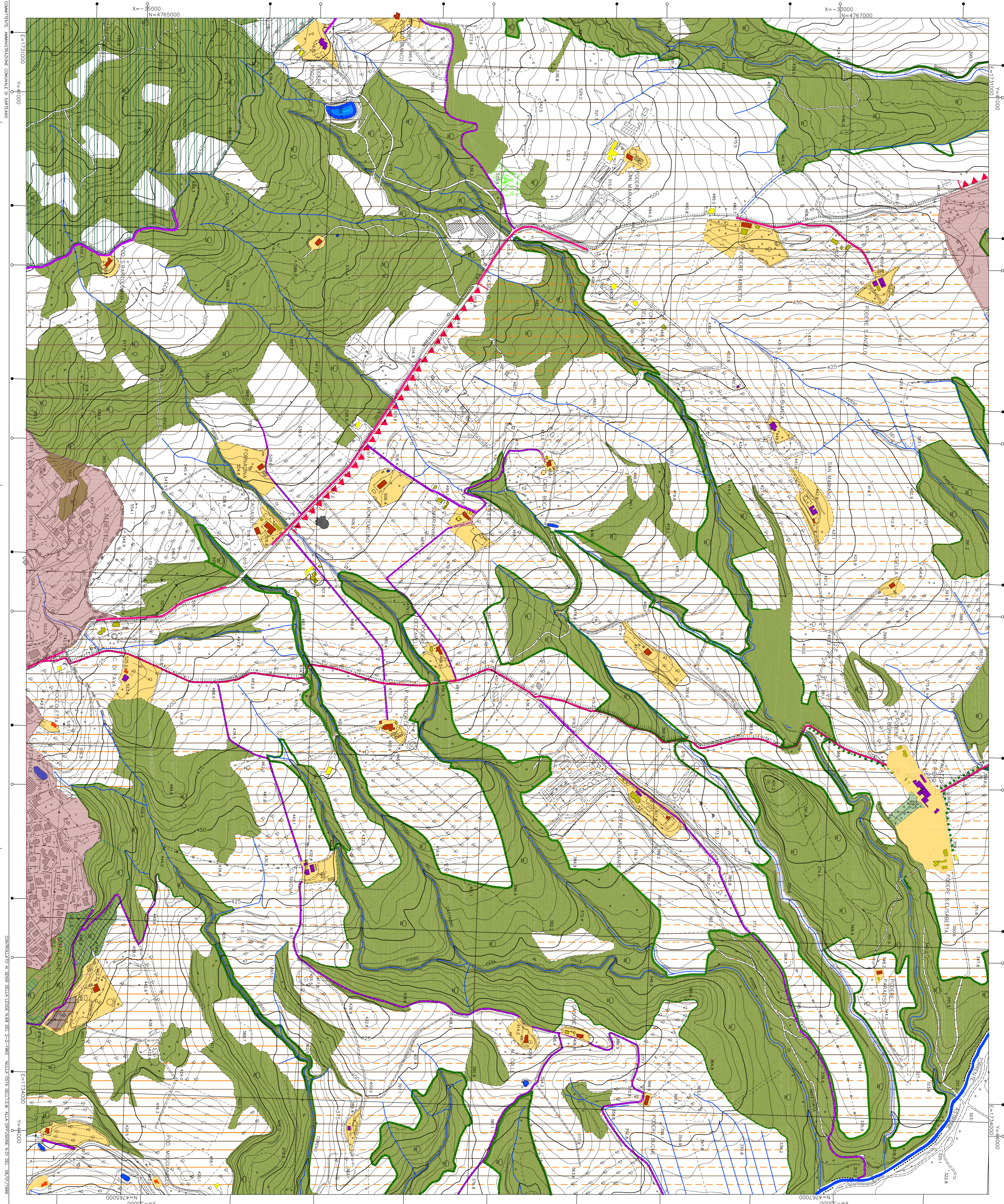
VARIANTE DI ASSESTAMENTO DEL GENNAIO 2012

**LEGENDA**

- ▬ Limite di sistema
- ▬ Limite di sottosistema
- ▬ Aree di trasformazione urbanistica -art-38
- ▬ Piani di recupero
- ▬ Impianti e servizi tecnologici-art-44
- ▬ Impianti e servizi tecnologici-art-44
- ▬ Impianti di depurazione di prelevazione (L. n. 4950) -art-49
- ▬ Riserva naturale di Paternopetra (L. n. 4950) -art-49
- ▬ Ambito delle dorsali-art-51
- ▬ Alleanze arboree di pregio-art-53
- ▬ Nuclei, complessi ed aggregati rurali storici-art-55
- ▬ Aree archeologiche vincolate (D. Lgs. n. 490 del 28.10.1999) -art-57
- ▬ Ambienti da sottoporre a recupero ambientale-art-59
- ▬ Trattati persistenti dai percorsi fondativi-art-60
- ▬ Percorsi paesaggistici degli edifici-art-62
- ▬ Aree a prevalente funzione agricola delle Crete-art-67
- ▬ Aree a prevalente funzione agricola di rilevanza paesistica dei Puntali e di Confine degli del Trono-art-69
- ▬ Discarico di fieni-art-78
- ▬ Aree per servizi e attrezzature pubbliche o di interesse pubblico-art-80
- ▬ B1-Aree per società mezzi pesanti
- ▬ B2-Aree per società mezzi pesanti
- ▬ C-Aree attrezzate a servizio aree archeologiche
- ▬ Aree ecologiche-art-79
- ▬ Stadi viali-art-60
- ▬ Percorsi territoriali di interesse storico-paesistico-art-61
- ▬ Aree a prevalente funzione agricola-art-66
- ▬ Aree a prevalente funzione agricola di rilevanza produttiva-art-68
- ▬ Boschi-art-70
- ▬ Aree ecologiche-art-79
- ▬ Aree per servizi e attrezzature pubbliche o di interesse pubblico-art-80
- ▬ B1-Aree per società mezzi pesanti
- ▬ B2-Aree per società mezzi pesanti
- ▬ C-Aree attrezzate a servizio aree archeologiche

**CLASSIFICAZIONE DEL PATRIMONIO EDILIZIO ESISTENTE-art-17**

- ▬ Edifici di classe I
- ▬ Vincolati (art. 1, D. lgs. 430/99) e equivalenti da R.U.
- ▬ Edifici di classe II
- ▬ Interesse storico-architettonico
- ▬ Edifici di classe IV
- ▬ Scavi interesse architettonico compatibili con il contesto insediativo
- ▬ Edifici di classe V
- ▬ Nullo interesse architettonico non compatibili con il contesto insediativo



**QUADRI D'UNIONE**

FOCUS al 50000:000

ELEMENTI al 20000:000

TEMPORALI COMUNALE, 01 SARTEANO

308	309	310
309	310	311

308	309	310	311
310	311	312	313
311	312	313	314
312	313	314	315
313	314	315	316
314	315	316	317
315	316	317	318

308	309	310	311
309	310	311	312
310	311	312	313
311	312	313	314
312	313	314	315
313	314	315	316
314	315	316	317
315	316	317	318

RILEVAMENTO E ALLESTIMENTO CARTOGRAFICO del 1998  
ESICIZIONE: Studio BARBUCCIO ALCHERO Poggioneri (SI)  
AGGIORNAMENTO: 1° EDIZIONE 1998