

COMUNE DI SARTEANO
PROVINCIA DI SIENA

P. R. G. C.
(L.R. n° 5 del 16.05.1995, art. 23)

PIANO STRUTTURALE
(L.R. n° 5/1995, art. 24)

STATUTO DEI LUOGHI
CARTA DEI SISTEMI TERRITORIALI
E DELLE INVARIANTI STRUTTURALI
TAVOLA N° 1
1/A
Scala 1:10.000

CONSULENTI:
Prof. Arch. G.F. CORELLI
CONSULENTE URBANISTA - COORDINATORE GENERALE
Arch. G. Gallavotti (S.T.A.G. - Studio Associato)
SINDACO
Sig.ra R. Pugnalini
COLLABORAZIONE PROGETTO
Arch. S. Della Nabbia
SEGREARIO
Dott. V. Marini
ASPETTI GEOLOGICO-AMBIENTALI
Dott. Geol. L. Lazzari (GEOLOGICO - Studio Associato)
Dott. Geol. F. Ruzza
GARANTE PER L'INFORMAZIONE
Arch. W. Mazzolini
GRAFICIZZAZIONI ED ELABORAZIONI CAD
Arch. G. Santarini
Arch. W. Mazzolini
Geom. S. Lupi (Topographics s.n.c.)
UFFICIO TECNICO COMUNALE
Dott. M. Crocchi

P.S. CONTRODEDOTTO - TAVOLA MODIFICATA

ADOZIONE : DEL. di C.C. n° del
APPROVAZIONE : DEL. di C.C. n° del

cod. storico : 80121555 cod. file: CH33540 aperture : 5L

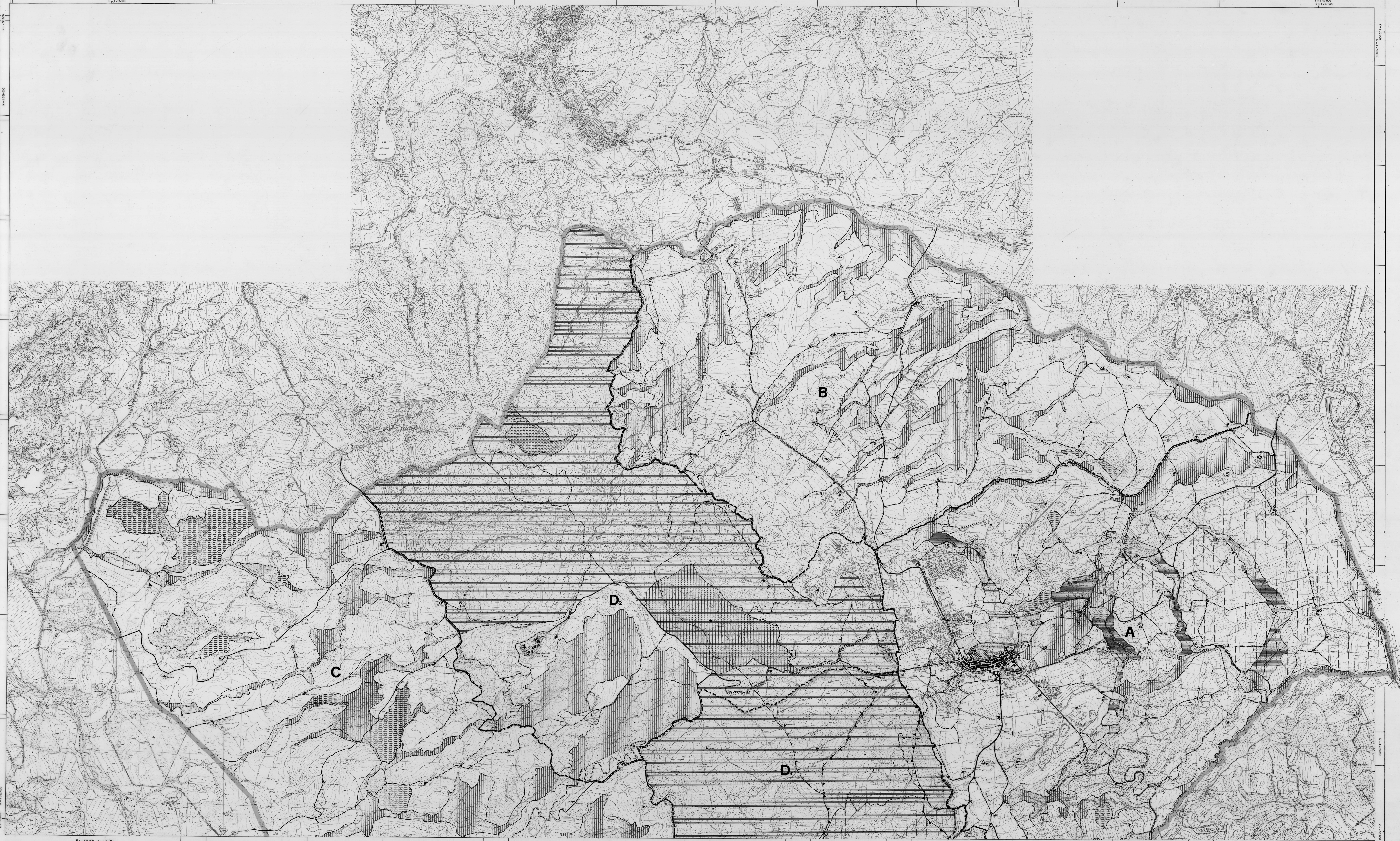
LEGENDA:

- SISTEMI TERRITORIALI**
- A I "PIANALI" DI SARTEANO
- B LE PENDICI COLLINARI IN RIVA DESTRA DEL TORRENTE ASTRONE
- C LE PENDICI COLLINARI IN RIVA DESTRA DEL FIUME ORCIA
- D LA DORSALE MONTE CETONA - PIETRAPORCIANA

- SOTTOSISTEMI TERRITORIALI**
- D1 MONTE CETONA
- D2 POGGIO DI PIETRAPORCIANA

- ELEMENTI DI INVARIANZA**
- STORICO - INSEDIATIVA**
- AREE ARCHEOLOGICHE (L.1089/39) - Art. 12
- AREE DI INTERESSE ARCHEOLOGICO - Art. 13
- INSEDIAMENTI AGGREGATI E SPARSI PRESENTI AL 1942 - Art. 14
- TRACCIATI VIARI FONDATIVI:
- TRATTI PERSISTENTI - Art. 15
- TRATTI MODIFICATI - Art. 16
- VIABILITA' VICINALE (Del. C.C. n° 38 del 01 Giugno 1966) - Art. 17
- AREE PUBBLICHE CENTRALI DEGLI INSEDIAMENTI - Art. 18
- AMBITI DI PERTINENZA PAESAGGISTICA DEGLI INSEDIAMENTI STORICI - Art. 19
- OPIFICI ED IMPIANTI DI UTILIZZAZIONE DELL'ENERGIA IDRAULICA - Art. 20

- PAESISTICO - AMBIENTALE**
- BIOTOPO DELLA FAGGETA SECOLARE DI PIETRAPORCIANA - Art. 21
- AMBITI DI PERTINENZA STORICO-PAESISTICA ED AMBIENTALE DI FIUMI, TORRENTI E CORSI D'ACQUA - Art. 22
- PARCHI E GIARDINI STORICI - Art. 23
- AMBITI DI RILEVANTE VALORE AMBIENTALE E PAESAGGISTICO - Art. 24
- AREE CON SISTEMAZIONI AGRARIE STORICHE - Art. 25
- ALLINEAMENTI ARBOREI DI PREGIO - Art. 26
- TRATTI DI PERCORSI PANORAMICI - Art. 27
- PUNTI VISUALI EMERGENTI - Art. 27
- GEOTOPICI**
- BALZE DI TRAVERTINO - Art. 28
- CALANCHI - Art. 29
- AREA CARSIACA - Art. 30
- AREA DI EMERGENZA DELLE ACQUE TERMALI - Art. 31
- AREA DI ALIMENTAZIONE DELLE SORGENTI IDROPOTABILI - Art. 32



BASE CARTOGRAFICA: RIDUZIONE FOTOMECCANICA IN SCALA 1:10.000 DEL RILIEVO AEROFOTOGRAFAMETRICO IN SCALA 1:5.000 ESECUZIONE: STUDIO BARBUCCI - Poggiosilves a.s.r.l.

SCALA 1 : 10.000

E-1737000 Y-447000